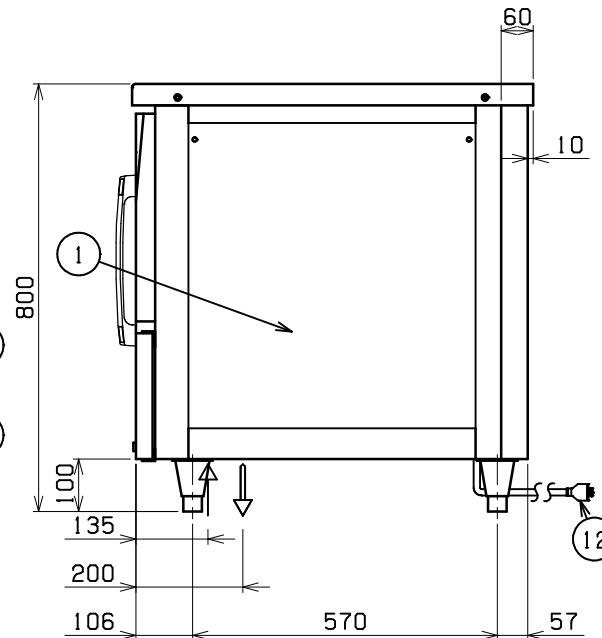
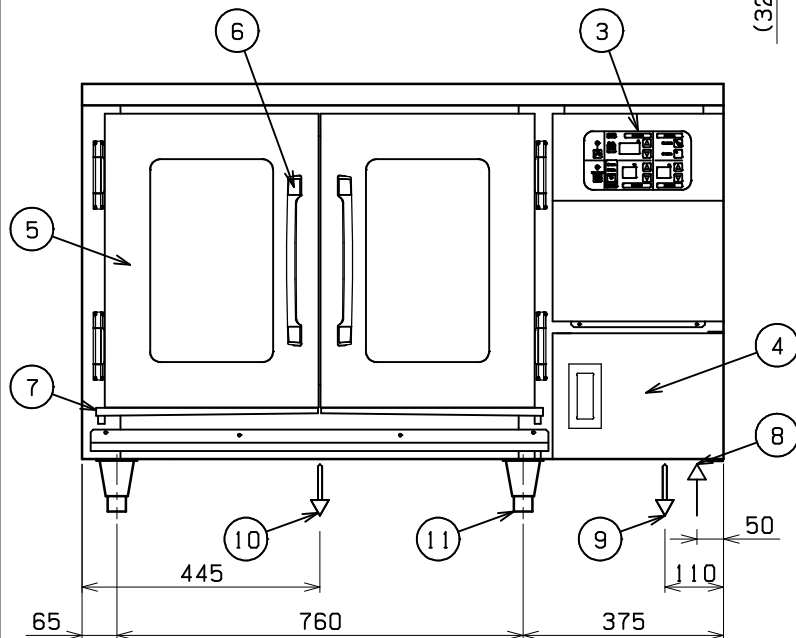
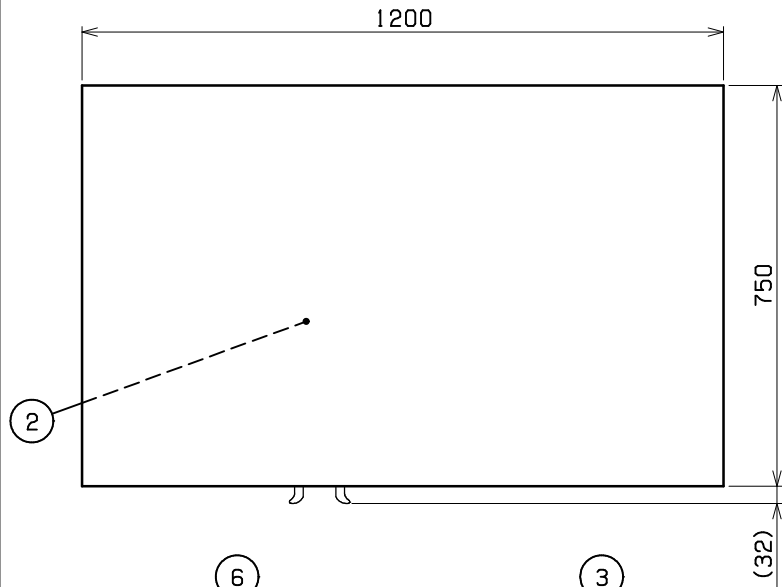


No.	品 名 NAME	型 式 MODEL	寸 法 DIMENSION	台数 QUANTITY
	テーブル型湿温蔵庫	MEHX - T127	1200×750×800	



種 類	ガラス・片面扉
庫内有効寸法	745 (W) × 670 (D) × 460 (H)
庫内棚段数	3段 (自在)
定格電源	三相 200V 50/60Hz 2.2kVA
定格消費電力	2.2kW
必要手元開閉器容量	20A
庫内ヒータ	1.2kW
加湿器ヒータ	0.9kW
モータ	0.1kW
安全装置	過熱防止装置 (庫内・加湿器)
製品重量	103kg
付属品	棚ツメ (8), シリコンホース (1)

部番	品 名	材 質	備 考
1	本 体	SUS430	No. 4仕上
2	庫 内	SUS304	断熱材付
3	操作パネル		
4	給排水庫		
5	扉	SUS430	No. 4仕上 強化ガラス付
6	扉取手		クロムメッキ仕上
7	シル受け	SUS430	No. 4仕上
8	加湿器給水		15A (G1/2)
9	加湿器排水		15A (R1/2)
10	庫内排水		25A (R1)
11	アジャスト	SUS304	調整幅: 0 ~ +30mm
12	電源コード		2m 接地3P 20A引掛プラグ付

可燃物などからの離隔距離 (cm)			
上 方	側 方	後 方	前 方
100以上	5以上	5以上	
床面は不燃構造とすること。 場所・電源等は取扱説明書の (工事編) に 従って正しく行ってください。			

設置上の注意 熱機器の設置については安全の為、消防法の
設置基準に従って設置してください。
改善の為、仕様及び外観を予告なしに変更することがあります。