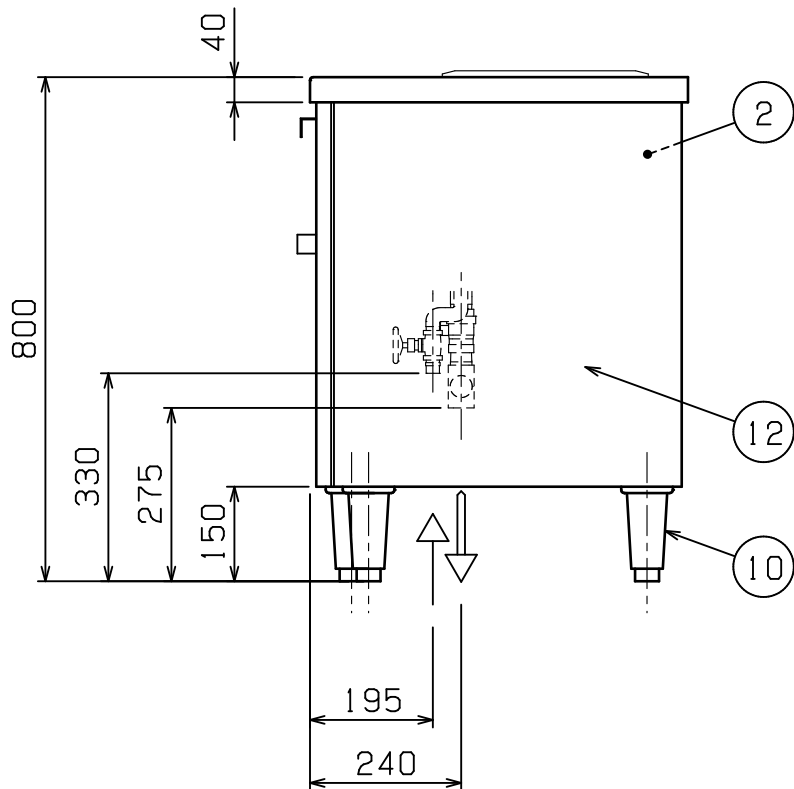
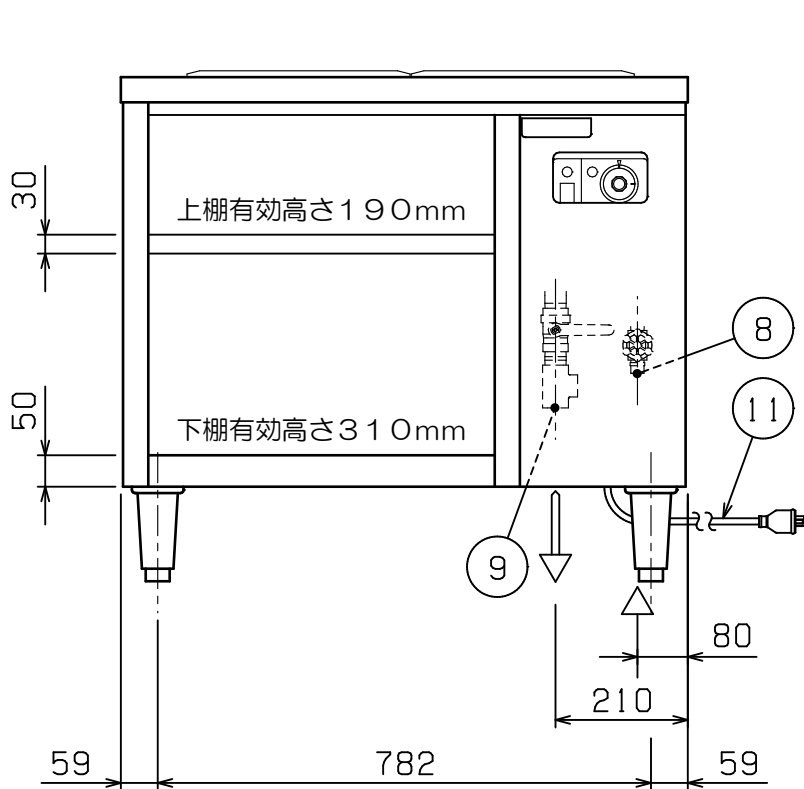
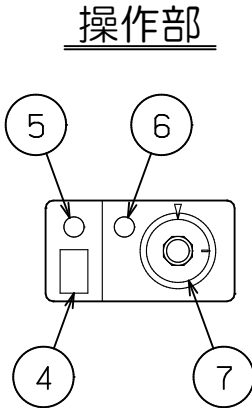
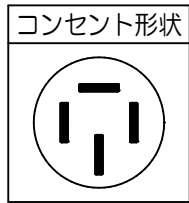
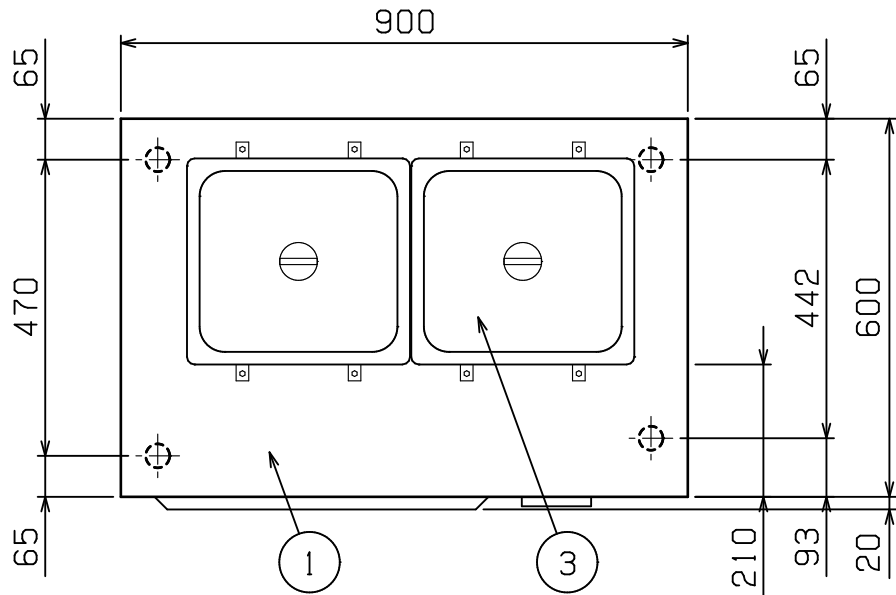



No.	品 名 NAME	型 式 MODEL	寸 法 DIMENSION	台数 QUANTITY
	電気ウォーマーテーブル	MEWC-096	900×600×800	

種 類	キャビネットタイプ
定格電源	三相 200V 50/60Hz 2. 25kVA
定格消費電力	2. 25kW
必要手元開閉器容量	15A
安全装置	空炊き防止装置
製品重量	53kg
槽仕様	723(W)×385(D)×210(H) 貯湯量 最大28L(ポット取付時)
2/3角ポット仕様	外寸354(W)×325(D)×150(H) 容量12L



部番	品 名	材 質	備 考
1	トップ	SUS430	No. 4仕上
2	槽	SUS304	
3	2/3角ポット	SUS304	
4	電源スイッチ		
5	電源ランプ		緑色
6	加熱ランプ		赤色
7	サーモスタット		30~110℃
8	給水口		15A(R1/2)
9	排水口		25A(Rc1)
10	アジャスト	SUS304	調整幅: -10~+25mm
11	電源コード		2m 接地3P 15Aプラグ付
12	本 体	SUS430	No. 4仕上

※ 設置上の注意 熱機器の設置については安全の為、消防法の設置基準に従って設置してください。
※ 改善の為、仕様及び外観を予告なしに変更することがあります。

<div>業務用総合厨房機器メーカー</div> <div> 株式会社マルゼン</div> <div>MARUZEN CO., LTD.</div>	変更事項 ALTERATION	尺度 SCALE A3: 1/12	日付 DATE	図番 DRAWING No. 02644	工事名称 TITLE	納品日 DATE OF DELIVERY	
		検図 CHECK	設計 DESIGN	製図 DRAW	営業担当 CHARGE	図面名称 DRAWING CORD	No.
						電気ウォーマーテーブル	