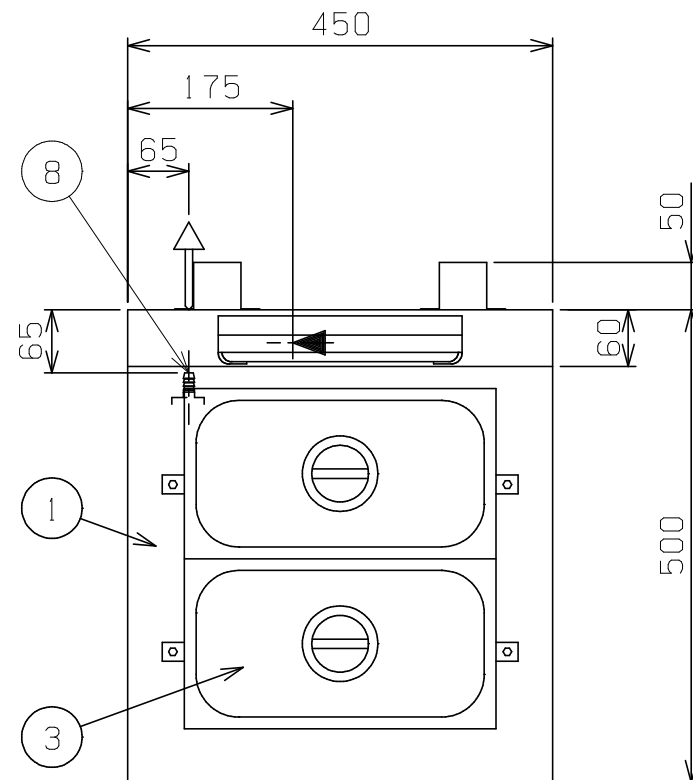
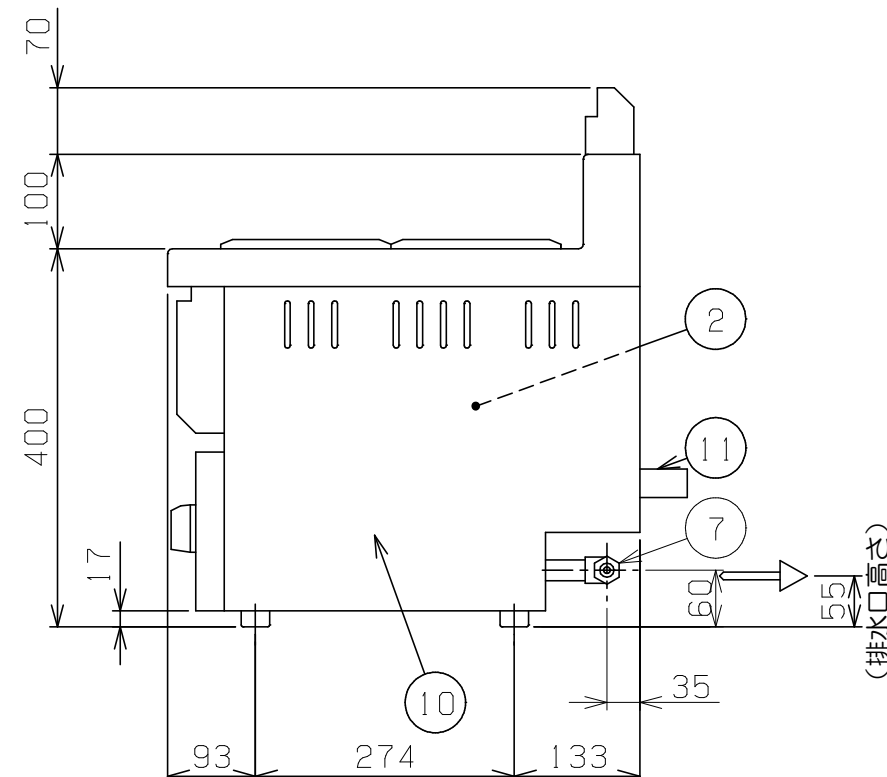
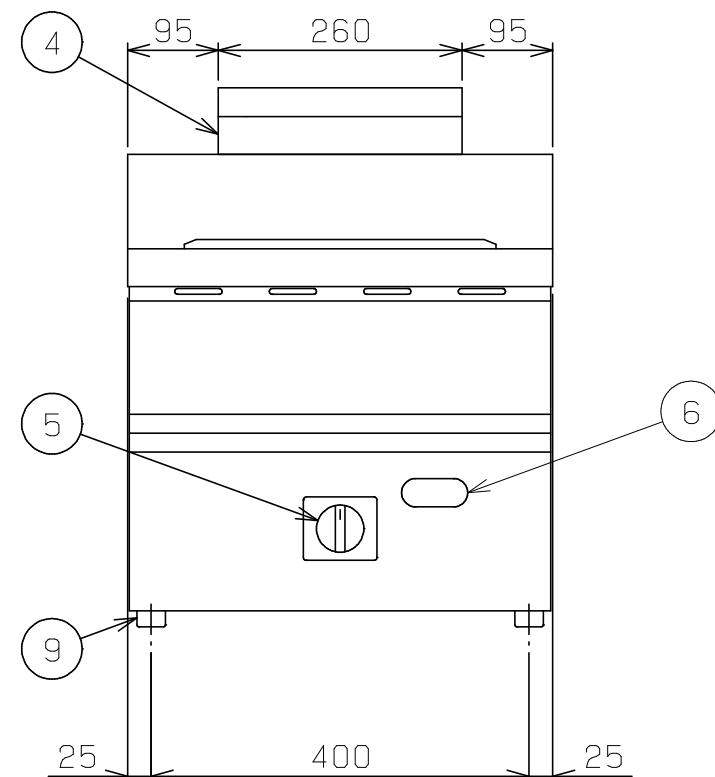


No.	品 名 NAME	台数 QUANTITY	型 式 MODEL	寸 法 DIMENSION
	ガスウォーマーテーブル		MGY-O45TC	




種 類		卓上型		
外形寸法		間 口	奥 行	高 さ
		450	500	400
ガス 消費量	都市ガス	4.42kW (3,800kcal/h)		
	LPガス	4.42kW (0.32kg/h)		
ガス 接続口	都市ガス	13mm (ゴム管口)		
	LPガス	9mm (ゴム管口)		
バーナー種類		アルタイト製 棒バーナー ×1		
製品重量		24.5kg		
槽仕様		388 (W) × 341 (D) × 178 (H) 有効深さ126 貯湯量 最大10ℓ (ポット取付時)		
1/3角ポット 仕様		外寸176 (W) × 325 (D) × 150 (H) 容量5.5ℓ ×2		



部 番	品 名	材 質	備 考
1	トップ	SUS304	
2	槽	SUS304	
3	1／3角ボット	SUS304	
4	排気筒	SUS430	
5	ガスコック	C3771	圧電式自動点火
6	のぞき窓	強化ガラス	
7	ガス接続口		
8	排水口		14mm
9	ゴム脚	EPDM	
10	本体側板	SUS430	No. 4仕上
11	背面ニゲ板		不燃構造の建築物に設置の場合、取外し可

- ※ 設置上の注意 熱機器の設置については安全の為、消防法の設置基準に従って設置してください。
- ※ 不燃構造の建築物に設置する場合に限り、背面二ゲ板を外し設置することができます。
- ※ 改善の為、仕様及び外観を予告なしに変更することがあります。

業務用総合厨房機器メーカー  株式会社 マルゼン MARUZEN CO., LTD.	変更事項 ALTERATION	尺度 SCALE 1/8	日付 DATE ・	図番 DRAWING No. 01655	工事名 TITLE	納品日 DATE OF DELIVERY
		検図 CHECK	設計 DESIGN	製図 DRAW	営業担当 CHARGE	図面名称 DRAWING CORD
						ガスウォーマーテーブル
						承認印 APPROVED