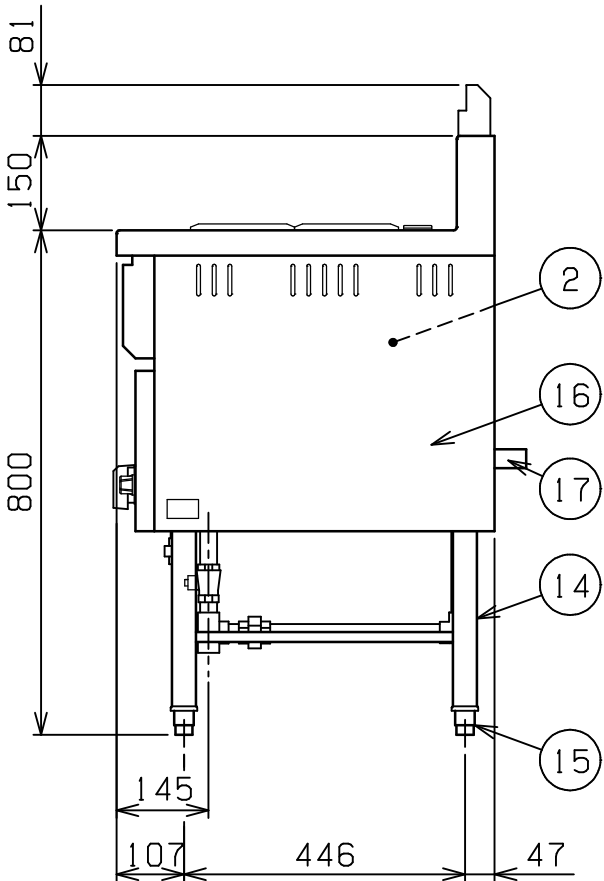
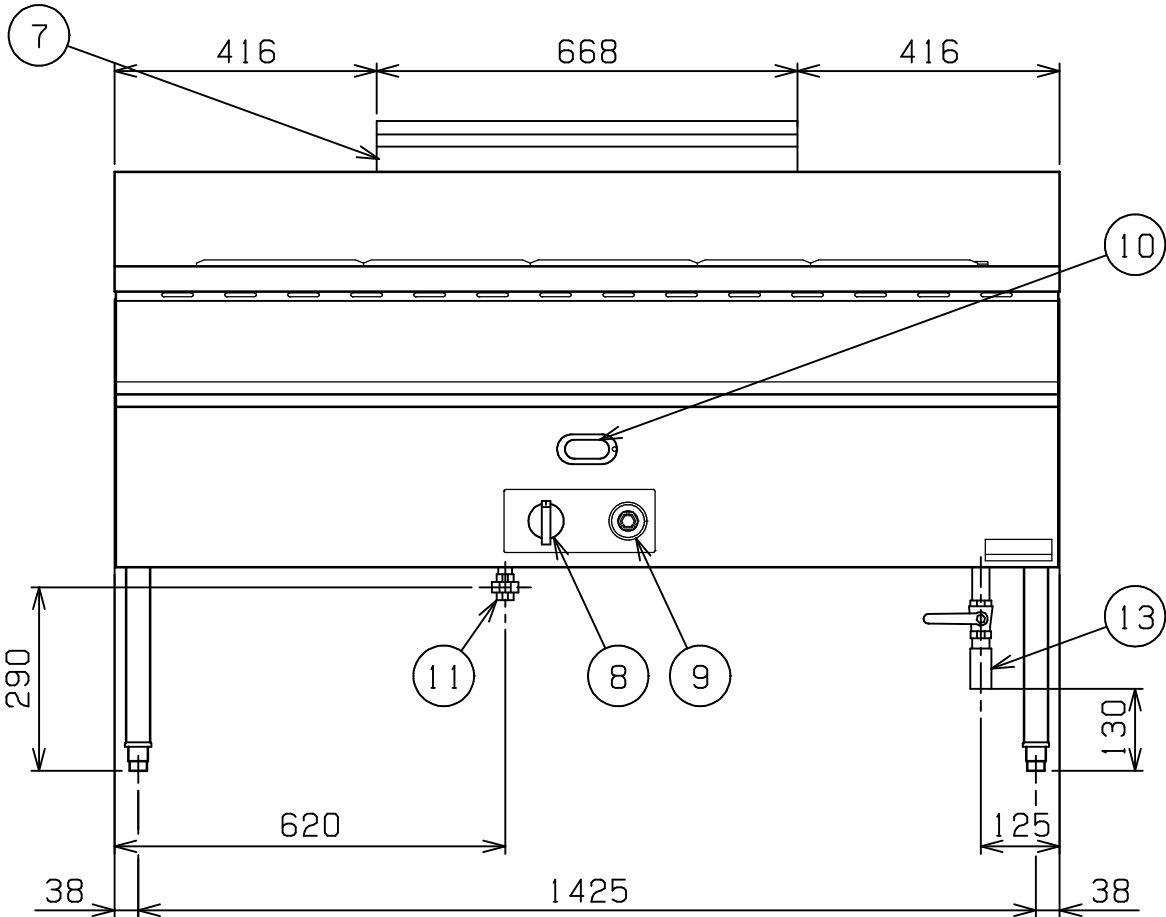
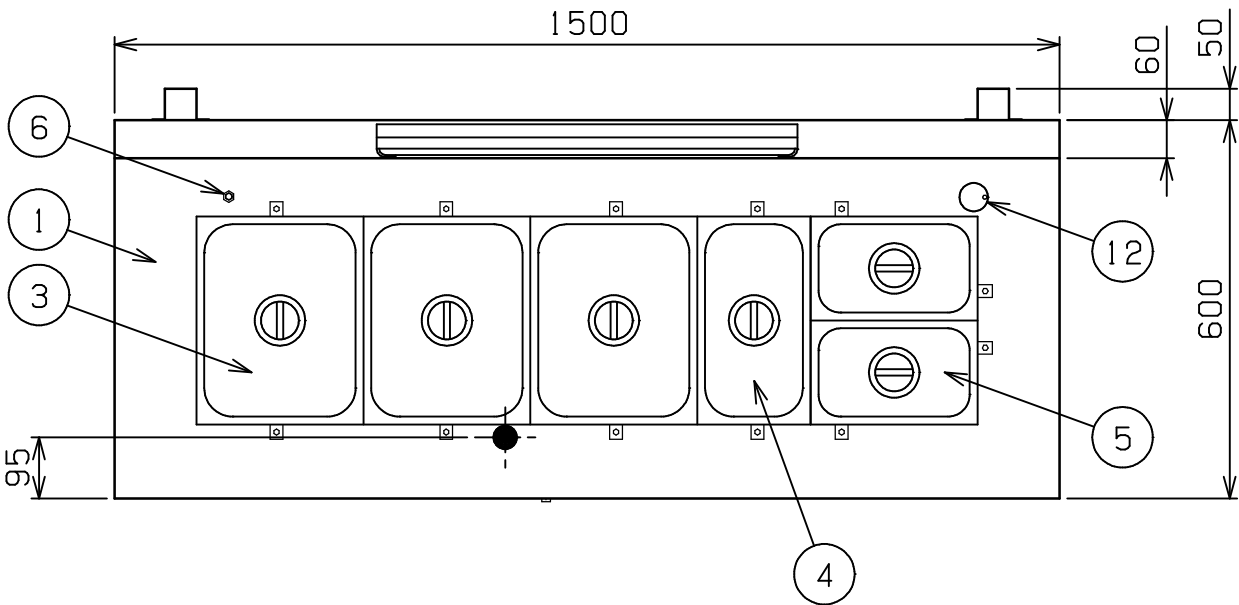


No.	品 名 NAME	台数 QUANTITY	型 式 MODEL ・ 寸 法 MEASUR
	ガスウォ - マ - テ - ブル		M G Y - 1 5 6 C



種 類		サ - モスタット付		
外形寸法		間 口	奥 行	高 さ
		1 5 0 0	6 0 0	8 0 0
ガス消費量	都市ガス	1 4 . 5 k W ( 1 2 , 5 0 0 k c a l / h )		
	L P ガス	1 4 . 5 k W ( 1 . 0 4 k g / h )		
ガス接続口	都市ガス	1 5 A		
	L P ガス	1 5 A		
バ - ナ - 種類		鋳鉄製 網式バ - ナ - × 1		
安全装置		立消え安全装置 ( サ - モカップル方式 )		
製品重量		9 4 . 4 k g		
槽仕様		1 3 9 0 ( W ) × 4 3 8 ( D ) × 1 9 9 ( H ) 有効深さ 1 5 0 貯湯量 最大 6 1 ℓ ( ポット取付時 )		
1 / 2 角ポット仕様		外寸 2 6 5 ( W ) × 3 2 5 ( D ) × 1 5 0 ( H ) 容量 8 . 7 ℓ × 3		
1 / 3 角ポット仕様		外寸 1 7 6 ( W ) × 3 2 5 ( D ) × 1 5 0 ( H ) 容量 5 . 5 ℓ × 1		
1 / 4 角ポット仕様		外寸 2 6 5 ( W ) × 1 6 2 ( D ) × 1 5 0 ( H ) 容量 3 . 8 ℓ × 2		

部番	品 名	材 質	備 考
1	トップ	SUS304	
2	槽	SUS304	
3	1 / 2 角ポット	SUS304	
4	1 / 3 角ポット	SUS304	
5	1 / 4 角ポット	SUS304	
6	水位計	SUS303	
7	排気筒	SUS430	
8	ガスコック	C 3 7 7 1	圧電式自動点火 安全装置付
9	サ - モスタット	ADC	6 0 ~ 1 0 0
10	のぞき窓	強化ガラス	
11	ガス接続口		ユニオン
12	給水口	C 3 6 0 4	内径 2 5 クロムメッキ仕上
13	排水口		2 0 A ( R c 3 / 4 )
14	脚	SUS304	3 8
15	アジャスト	SUS304	
16	本体側板	SUS430	No . 4 仕上
17	背面ニゲ板		不燃構造の建築物に設置の場合、取外し可

設置上の注意 熱機器の設置については安全の為、消防法の設置基準に従って設置してください。  
不燃構造の建築物に設置する場合に限り、背面ニゲ板を取外し設置することができます。  
改善の為、仕様及び外観を予告なしに変更することがあります。

業務用総合厨房機器メ - カ -

 **株式会社マルゼン**

MARUZEN CO.,LTD.

変更事項 ALTERATION	縮尺 SCALE 1/12	日付 DATE ・      ・		図番 DRAWING No. 0 1 6 6 1	工事名 TITLE	備考 REMARKS
	検図 CHECK	設計 DESIGN	製図 DRAW	営業担当 CHARGE	図面名称 DRAWING CORD	承認印 APPROVED
					ガスウォ - マ - テ - ブル	