

涼厨回転釜 ————— P1

MKGCシリーズ 16機種

ガス回転釜 ————— P5

MKGSシリーズ 24機種

MKGS-Hシリーズ 24機種

MKGDシリーズ 24機種

MKGD-Hシリーズ 24機種

全**112**機種

大量調理をこなし、メニューの幅を広げる。

**大型厨房の必需品。**





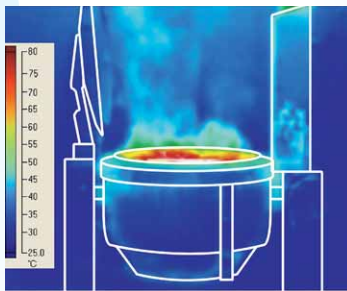
# 涼厨回転釜

## 涼厨仕様で作業者の負担を大幅に軽減! さらにドライ厨房対応で より衛生的な厨房環境を実現!

### 作業者の負担を大幅に軽減する涼厨仕様! 厨房の環境改善を実現!

排気筒を高くしたことで、  
燃焼排気が周囲に拡散  
せず速やかにフードに  
導かれるため、作業者  
への暑さの負担を軽減  
します。

本体に空気断熱層を設けることで、機器本体の表面温度や輻射熱を低減。作業者への負担を軽減するとともに、接触時の安全性を高めています。また、高さのある排気筒により燃焼排気は拡散せず集中排気され、速やかにフードへ導かれるため、厨房内の環境も改善されます。



### エプロンガードと中折れ式フタを採用し、ドライ厨房に対応! 床を清潔に保ち衛生的な厨房環境を実現!

#### エプロンガード

調理中の吹きこぼれや、食缶への移し替えの際などに垂れた調理物をエプロンガードが受け止めるため、床が汚れるのを防ぎます。床を清潔に保ち衛生的なうえ、床清掃の負担を大幅に軽減できます。



#### エプロンガード



エプロンガード無し仕様の製作も承ります。詳しくはお問い合わせください。

#### 中折れ式フタ

#### 中折れ式フタ

ステンレス製中折れ式フタを採用。手が届きにくいフタ上部もラクに清掃が行えます。洗浄水のほとんどが釜内に落ちるため、床を濡らさず衛生的です。



## 調理能力表／涼厨回転釜

型式	満水量 (リットル)	水入量 (リットル)	1人200ccを 基準とした食数概算	汁物類 (1人240cc)	煮物類 (1人250cc)	炒め物類 (1人250cc)
MKGC-□E080(F)	110	80	310人分	260人分	220人分	160人分
MKGC-□E110(F)	148	110	430人分	360人分	300人分	220人分
MKGC-□E150(F)	179	150	590人分	490人分	410人分	300人分
MKGC-□E190(F)	228	190	750人分	630人分	530人分	380人分

※1人200cc基準の食数概算は容量の80%にて算出。  
※汁物については水入量の80%、煮物については水入量の70%、炒め物については水入量の50%にて算出。



「涼厨」で厨房はもっと快適に!

「涼厨」は排熱を集中排気し、機器表面温度の上昇を抑え触れても熱くないなど、厨房をもっと快適なものにする厨房機器です。(商標「涼厨」、「風」は大阪瓦期株の登録商標です。)

## 優れた操作性と清掃性

### 立ち消え安全装置付きの自動点火。

自動点火

内・外輪ともにガスコック操作でワンタッチ自動点火。また、内・外輪それぞれにコックがあるので火加減の調節も自在です。もちろん、万一火が消えても即座にガスを遮断する立ち消え安全装置付です。



### 清掃性に優れたボックス脚を採用。

ボックス脚

ステンレス製ボックス脚を採用。従来のフレーム脚とくらべて清掃性が格段に向上しました。さらにカランの配管を脚内部に収納しているため、表面の凹凸が少なくすっきりとした外観となり、日々の清掃が簡単です(フレーム脚仕様は除く)。



### カラン標準装備で設置作業が簡単。

カラン  
装備

本体に給湯カラン、給水カラン、そして清掃用カランを標準装備しています。設置時の配管接続が簡単なうえ、設置場所の選択も広がります(フレーム脚仕様は除く)。



### 釜洗浄時に便利な釜底排水。

釜底排水

内釜洗浄時は排水ハンドルを回せば釜底から排水できます。日常のお手入れが容易になります。



#### 使いやすいマグネットシャフト (付属品)

排水時には、内釜の排水栓をマグネットシャフトで取り外します。底面まで簡単に届いて便利です。



エプロン排水ガイドは取り外し可能で清掃性に優れています。

清掃用カランはカブラー式でホースの着脱が簡単。



### 安全性が高いケース内ギア。

ケース内  
ギア

重量のある釜を回転させるギア部をボックス脚内部に収納しました。回転時に手を挟む危険がありません。

### オールステンレス製で衛生的!

オール  
ステンレス

本体外装、フタ、脚部ともにステンレス製で耐蝕性、衛生性に優れています。

### 熱効率を上昇させる内釜底フィン。

内釜底フィン  
(鑄鉄)

内釜の底部に装着したフィンにより熱効率を高めています。(内釜・鑄鉄タイプ)

ガス配管を釜内部に収納したことで、凹凸が少なく清掃性が向上しました。



## 作業効率を高める両面ハンドル/両面取手

オプション

釜の回転操作とフタの開閉を前後どちらからでも行える両面ハンドル/両面取手をオプションでご用意しております。どちらからでも作業できるため、より使い勝手が向上します。

本体価格に¥242,000(税抜)アップとなります\*

(※フレーム脚仕様の場合。ボックス脚仕様についてはお問い合わせください。)



納期は受注後約65日間です。



# 涼厨回転釜

鋳鉄

ステンレス

エプロンガード

中折れ式フタ

自動点火

カラシ装備

ボックス脚

釜底排水

ケース内ギア

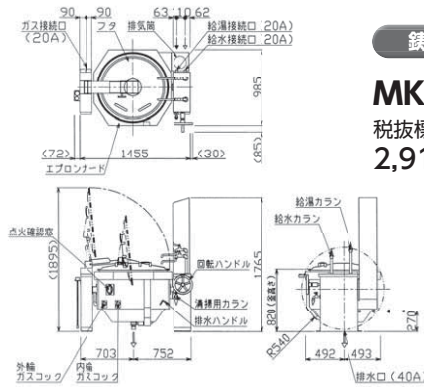
オールステンレス

内釜底フィン(鋳鉄)



このマークのある製品は、(財)日本ガス機器検査協会の形式検査に合格しています。(LPガス.13A)

水入量  
**80ℓ**



鋳鉄

**MKGC-TE080**

税抜標準価格  
2,910,000円



ステンレス

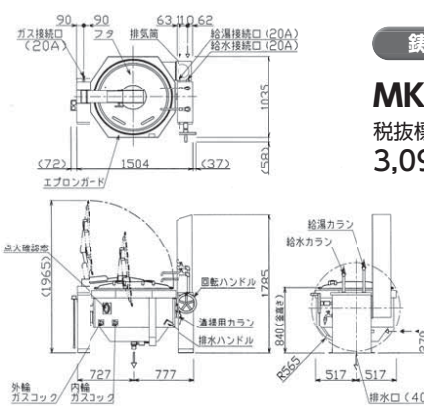
**MKGC-SE080**

税抜標準価格  
3,110,000円



※排気熱に関する注意  
排気筒からの排気熱がフード内の排気口、グリル除去装置、温度センサー、照明等に影響しないように設置してください。

水入量  
**110ℓ**



鋳鉄

**MKGC-TE110**

税抜標準価格  
3,090,000円



ステンレス

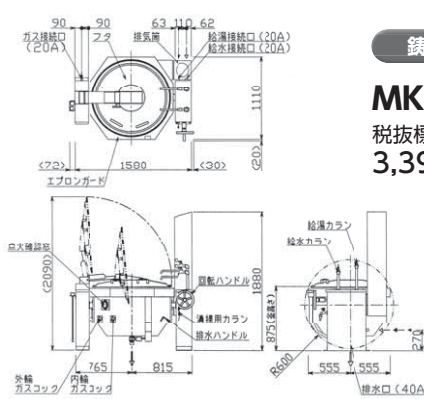
**MKGC-SE110**

税抜標準価格  
3,350,000円



※排気熱に関する注意  
排気筒からの排気熱がフード内の排気口、グリル除去装置、温度センサー、照明等に影響しないように設置してください。

水入量  
**150ℓ**



鋳鉄

**MKGC-TE150**

税抜標準価格  
3,390,000円



ステンレス

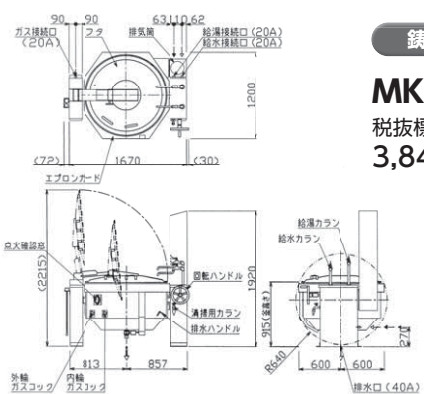
**MKGC-SE150**

税抜標準価格  
3,710,000円



※排気熱に関する注意  
排気筒からの排気熱がフード内の排気口、グリル除去装置、温度センサー、照明等に影響しないように設置してください。

水入量  
**190ℓ**



鋳鉄

**MKGC-TE190**

税抜標準価格  
3,840,000円



ステンレス

**MKGC-SE190**

税抜標準価格  
4,160,000円



※排気熱に関する注意  
排気筒からの排気熱がフード内の排気口、グリル除去装置、温度センサー、照明等に影響しないように設置してください。

## 水入量は4パターン

水入量は80ℓ、110ℓ、150ℓ、190ℓの4種類。  
調理メニューや食数に応じてお選びください。

水入量  
**80ℓ**

水入量  
**110ℓ**

水入量  
**150ℓ**

水入量  
**190ℓ**

## 釜の材質は2種類

内釜の素材は铸铁とステンレスの2種類からお選びいただけます。  
(揚げもの調理には使用しないでください。)



ご使用前に、錆防止および鉄臭さを取るための金気止めが必要です。  
(金気止めを施してから納品することも可能です。詳しくはお問い合わせください)



底部が高温になり焦げつきやすいのでご注意ください。また、熱により変色しますが調理への影響はありません。

### 铸铁 タイプ仕様表

型 式	外径寸法 (mm)				満水量 (ℓ)	水入量 (ℓ)	ガス消費量		ガス接続口	給水・給湯接続口	排水口	重量 (kg)
	間口	奥行	釜高さ	排気筒高さ			都市ガス	LPガス				
MKGC-TE080	1,455	985	820	1,765	110	80	37.2kW(32,000kcal/h)	37.2kW(2.67kg/h)	20A	20A	40A	250
MKGC-TE110	1,504	1,035	840	1,785	148	110	37.2kW(32,000kcal/h)	37.2kW(2.67kg/h)				291
MKGC-TE150	1,580	1,110	875	1,880	178	150	46.5kW(40,000kcal/h)	46.5kW(3.33kg/h)				340
MKGC-TE190	1,670	1,200	915	1,920	228	190	46.5kW(40,000kcal/h)	46.5kW(3.33kg/h)				394

※納期は受注後約45日間です。 ※铸铁、ステンレス以外の内釜の製作(アルミ、クラッド)についてはお問い合わせください。

### ステンレス タイプ仕様表

型 式	外径寸法 (mm)				満水量 (ℓ)	水入量 (ℓ)	ガス消費量		ガス接続口	給水・給湯接続口	排水口	重量 (kg)
	間口	奥行	釜高さ	排気筒高さ			都市ガス	LPガス				
MKGC-SE080	1,455	985	820	1,765	110	80	37.2kW (32,000kcal/h)	37.2kW (2.67kg/h)	20A	20A	40A	227
MKGC-SE110	1,504	1,035	840	1,785	148	110	37.2kW (32,000kcal/h)	37.2kW (2.67kg/h)				264
MKGC-SE150	1,580	1,110	875	1,880	178	150	46.5kW (40,000kcal/h)	46.5kW (3.33kg/h)				306
MKGC-SE190	1,670	1,200	915	1,920	228	190	46.5kW (40,000kcal/h)	46.5kW (3.33kg/h)				355

※納期は受注後約45日間です。 ※铸铁、ステンレス以外の内釜の製作(アルミ、クラッド)についてはお問い合わせください。



## 涼厨回転釜 - フレーム脚仕様 -

铸铁

ステンレス

全 8 機種

## イニシャルコストを抑えたフレーム脚仕様!

水入量  
**110ℓ**



铸铁

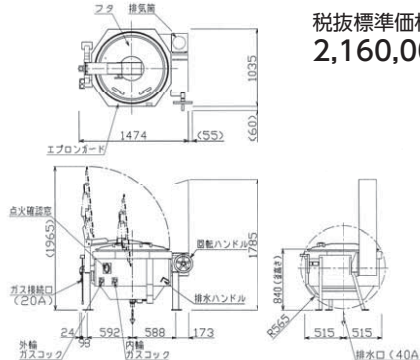
ステンレス

**MKGC-TE110F**

税抜標準価格  
2,160,000円

**MKGC-SE110F**

税抜標準価格  
2,290,000円



※排気熱に関する注意  
排気筒からの排気熱が  
フード内の排気口、グ  
リス除去装置、温度セ  
ンサー、照明等に影  
響しないように設置し  
てください。

### 铸铁 タイプ仕様表

型 式	外径寸法 (mm)				満水量 (ℓ)	水入量 (ℓ)	ガス消費量		ガス接続口	排水口	重量 (kg)	税抜標準価格
	間口	奥行	釜高さ	排気筒高さ			都市ガス	LPガス				
MKGC-TE080F	1,425	985	820	1,765	110	80	37.2kW(32,000kcal/h)	37.2kW(2.67kg/h)	20A	40A	206	2,110,000円
MKGC-TE110F	1,474	1,035	840	1,785	148	110	37.2kW(32,000kcal/h)	37.2kW(2.67kg/h)			230	2,160,000円
MKGC-TE150F	1,565	1,110	875	1,880	178	150	46.5kW(40,000kcal/h)	46.5kW(3.33kg/h)			260	2,350,000円
MKGC-TE190F	1,655	1,200	915	1,920	228	190	46.5kW(40,000kcal/h)	46.5kW(3.33kg/h)			296	2,450,000円

※納期は受注後約45日間です。 ※铸铁、ステンレス以外の内釜の製作(アルミ、クラッド)についてはお問い合わせください。

### ステンレス タイプ仕様表

型 式	外径寸法 (mm)				満水量 (ℓ)	水入量 (ℓ)	ガス消費量		ガス接続口	排水口	重量 (kg)	税抜標準価格
	間口	奥行	釜高さ	排気筒高さ			都市ガス	LPガス				
MKGC-SE080F	1,425	985	820	1,765	110	80	37.2kW (32,000kcal/h)	37.2kW (2.67kg/h)	20A	40A	184	2,240,000円
MKGC-SE110F	1,474	1,035	840	1,785	148	110	37.2kW (32,000kcal/h)	37.2kW (2.67kg/h)			202	2,290,000円
MKGC-SE150F	1,565	1,110	875	1,880	178	150	46.5kW (40,000kcal/h)	46.5kW (3.33kg/h)			228	2,550,000円
MKGC-SE190F	1,655	1,200	915	1,920	228	190	46.5kW (40,000kcal/h)	46.5kW (3.33kg/h)			260	2,670,000円

※納期は受注後約45日間です。 ※铸铁、ステンレス以外の内釜の製作(アルミ、クラッド)についてはお問い合わせください。

# ガス回転釜

シンプルで使いやすいガス回転釜  
機能・内釜素材・水入量の組み合わせで  
全96機種をラインアップ!!



調理能力表 / ガス回転釜

型式	満水量 (リットル)	水入量 (リットル)	1人200ccを 基準とした食数概算	汁物類 (1人240cc)	煮物類 (1人250cc)	炒め物類 (1人250cc)
MKG□-□□036	56	36	140人分	110人分	100人分	70人分
MKG□-□□055	81	55	210人分	180人分	150人分	110人分
MKG□-□□080	110	80	310人分	260人分	220人分	160人分
MKG□-□□110	148	110	430人分	360人分	300人分	220人分
MKG□-□□150	179	150	590人分	490人分	410人分	300人分
MKG□-□□190	228	190	750人分	630人分	530人分	380人分

※1人200cc基準の食数概算は容量の80%にて算出。

※汁物については水入量の80%、煮物については水入量の70%、炒め物については水入量の50%にて算出。

## 使い勝手で選べる4シリーズ。

使い慣れた手動点火か手問いらずの自動点火か、釜底排水の有り無しかで選べます。

	釜底排水なし	釜底排水付
手動点火	<b>MKGS</b>	<b>MKGS-H</b>
自動点火	<b>MKGD</b>	<b>MKGD-H</b>

## 調理にムダのない水入量6サイズ。

調理に最も使い勝手が良いと思われる6サイズが揃っています。

水入量 <b>36ℓ</b>	水入量 <b>55ℓ</b>	水入量 <b>80ℓ</b>
水入量 <b>110ℓ</b>	水入量 <b>150ℓ</b>	水入量 <b>190ℓ</b>

## 多彩な調理に対応する内釜4タイプ。

異なる内釜素材の特性に応じて使用することで、メニューの幅が広がります。(揚げもの調理には使用しないでください。)

<b>铸铁</b>	ご使用前に、錆防止および鉄臭さを取るための金気止めが必要です。 <small>(金気止めを施してから納品することも可能です。詳しくはお問い合わせください。)</small>				
	<b>煮もの</b> 適している	<b>炒もの</b> 適している	<b>汁もの</b> 適さない	<b>茹もの</b> 適さない	<b>蒸もの</b> 適さない
<b>アルミ</b>	ご使用前に、青菜の端材やお米のとぎ汁で煮沸すると変色防止になります。				
	<b>汁もの</b> 適している	<b>茹もの</b> 適している	<b>蒸もの</b> 適している	<b>煮もの</b> やや適している	<b>炒もの</b> 適さない
<b>ステンレス</b>	底部が高温になり焦げつきやすいのでご注意ください。また、熱により変色しますが調理への影響はありません。				
	<b>汁もの</b> 適している	<b>茹もの</b> 適している	<b>蒸もの</b> 適している	<b>煮もの</b> やや適している	<b>炒もの</b> やや適している
<b>クラッド</b>	熱により変色しますが調理への影響はありません。				
	<b>汁もの</b> 適している	<b>茹もの</b> 適している	<b>蒸もの</b> 適している	<b>炒もの</b> 適している	<b>煮もの</b> やや適している

# 調理業務を知りつくしたマルゼンならではの使いやすさ。

## 熱効率を向上させる内釜底フィン。

内釜底フィン  
(铸铁/アルミ)

内釜の底部に装着したフィンにより熱効率が一段とアップ。ラーメン釜など加熱調理機器に定評あるマルゼンのオリジナルです。  
(内釜・铸铁タイプ/アルミタイプ)

## 使い慣れた手動点火。

手動点火

マッチやライター等で着実に点火するタイプ。使い慣れた点火方法をお選びいただけます。

## 立消安全装置付きの自動点火。

自動点火

内・外輪ともにコック操作によるワンタッチ点火。また、内・外輪それぞれにコックがあるので火加減の調節も自在です。もちろん、万一火が消えても即座にガスを遮断する立消安全装置付です。

## 安全性が高いケース内ギア。

ケース内ギア

重量のある釜を回転させるギア部を完全にケース内に収納しました。回転時に手を挟む危険がありません。

## 内釜洗浄時に便利な釜底排水。

釜底排水

簡単なレバー操作で底面に設けた排水バルブを開け、内釜洗浄水を排水。日常のお手入れがグンとラクになります。(MKGS-H/MKGD-H シリーズ)



### 使いやすい

マグネットシャフト(付属品)  
排水時には、内釜の排水栓をマグネットシャフトで取り外します。底面まで簡単に届いて便利です。



# オプション装備でもっと使いやすく。

## OPTION

### 耐蝕性の高いステンレス脚。

水濡れしやすい業務内容を考慮し、より耐蝕性に優れたSUS304ステンレス製脚をご用意しました。



### 軽量のアルミ蓋。

蓋はステンレスが標準仕様ですが、より軽量で取り回ししやすいアルミ蓋へと無料で変更することが可能です。ご購入時にご相談ください。

### 使いやすく洗浄しやすい中折れ・前倒し蓋。

中折れ蓋は、内釜上方で折り曲げられ、洗浄水のほとんどが内釜に流れます。さらに前倒し蓋は、蓋を前方に倒すことで、踏み台等が要らない洗いやすい高さになります。ともに日常のお手入れがラクになる機能です。



### 作業効率を高める両面ハンドル/両面取手。

釜の回転操作とフタの開閉を前後どちらからでも行える両面ハンドル/両面取手をご用意しております。どちらからでも作業できるため、より使い勝手が向上します。



### 温度が分かって安心な調理サーモスタット。

自動点火タイプでは、内釜内に調理サーモスタットを設置可能です。メニューに応じた微妙な火加減調整もお任せください。(MKGD/MKGD-H シリーズ)

### ドライキッチンにも対応しやすい手前排水。

釜底排水の無い機種はご購入時に、ドライキッチン等で予め設けられたグレーチングの位置に対応するよう、手前方向排水へと仕様変更することも可能です。(MKGS/MKGD シリーズ)



### ■オプション装備価格/適応機種

オプション装備の価格は、ご購入の機種本体価格に加算されます。

装 備	税抜標準価格	適 応 機 種
ステンレス脚	22,000円	全シリーズ
アルミ蓋	—	全シリーズ
両面ハンドル	16,500円	全シリーズ
両面取手	5,500円	全シリーズ
中折れ・前倒し蓋	55,000円	全シリーズ
調理サーモスタット	154,000円	MKGD/MKGD-H シリーズ
手前排水	165,000円	MKGS/MKGD シリーズ

# ガス回転釜 MKGS シリーズ

手動点火

ケース内ギア

内釜底フィン  
(鑄鉄/アルミ)

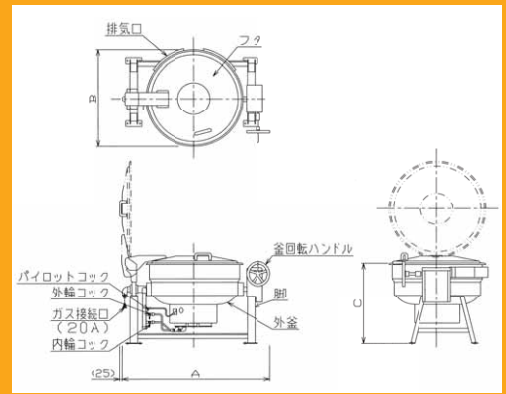
鑄鉄

アルミ

ステンレス

クラッド

どこの厨房でも使い慣れた  
回転釜のスタンダード。



水入量  
**36ℓ**



鑄鉄 MKGS-T036  
税抜標準価格396,000円

アルミ MKGS-A036  
税抜標準価格396,000円

ステンレス MKGS-S036  
税抜標準価格485,000円

クラッド MKGS-C036  
税抜標準価格596,000円

水入量  
**55ℓ**



鑄鉄 MKGS-T055  
税抜標準価格406,000円

アルミ MKGS-A055  
税抜標準価格406,000円

ステンレス MKGS-S055  
税抜標準価格494,000円

クラッド MKGS-C055  
税抜標準価格606,000円

水入量  
**80ℓ**



鑄鉄 MKGS-T080  
税抜標準価格446,000円

アルミ MKGS-A080  
税抜標準価格456,000円

ステンレス MKGS-S080  
税抜標準価格542,000円

クラッド MKGS-C080  
税抜標準価格656,000円

水入量  
**110ℓ**



鑄鉄 MKGS-T110  
税抜標準価格466,000円

アルミ MKGS-A110  
税抜標準価格476,000円

ステンレス MKGS-S110  
税抜標準価格569,000円

クラッド MKGS-C110  
税抜標準価格666,000円

水入量  
**150ℓ**



鑄鉄 MKGS-T150  
税抜標準価格566,000円

アルミ MKGS-A150  
税抜標準価格566,000円

ステンレス MKGS-S150  
税抜標準価格631,000円

クラッド MKGS-C150  
税抜標準価格766,000円

水入量  
**190ℓ**



鑄鉄 MKGS-T190  
税抜標準価格636,000円

アルミ MKGS-A190  
税抜標準価格636,000円

ステンレス MKGS-S190  
税抜標準価格747,000円

クラッド MKGS-C190  
税抜標準価格896,000円

## 鑄鉄 タイプ仕様表

型 式	外径寸法 (mm)			満水量 (ℓ)	水入量 (ℓ)	ガス消費量		ガス接続口	重量 (kg)
	開口(A)	奥行(B)	釜高さ(C)			都市ガス	LPガス		
MKGS-T036	1,265	762	780	56	36	23.3kW(20,000kcal/h)	23.3kW(1.67kg/h)	20A	138
MKGS-T055	1,365	862	780	81	55	23.3kW(20,000kcal/h)	23.3kW(1.67kg/h)	20A	153
MKGS-T080	1,425	917	780	110	80	37.2kW(32,000kcal/h)	37.2kW(2.67kg/h)	20A	171
MKGS-T110	1,485	967	810	148	110	37.2kW(32,000kcal/h)	37.2kW(2.67kg/h)	20A	186.5
MKGS-T150	1,550	1,042	835	178	150	46.5kW(40,000kcal/h)	46.5kW(3.33kg/h)	20A	201
MKGS-T190	1,645	1,132	880	228	190	46.5kW(40,000kcal/h)	46.5kW(3.33kg/h)	20A	223

※納期は受注後約1週間です。

## ステンレス タイプ仕様表

型 式	外径寸法 (mm)			満水量 (ℓ)	水入量 (ℓ)	ガス消費量		ガス接続口	重量 (kg)
	開口(A)	奥行(B)	釜高さ(C)			都市ガス	LPガス		
MKGS-S036	1,265	762	780	56	36	23.3kW(20,000kcal/h)	23.3kW(1.67kg/h)	20A	116
MKGS-S055	1,365	862	780	81	55	23.3kW(20,000kcal/h)	23.3kW(1.67kg/h)	20A	120
MKGS-S080	1,425	917	780	110	80	37.2kW(32,000kcal/h)	37.2kW(2.67kg/h)	20A	130
MKGS-S110	1,485	967	810	148	110	37.2kW(32,000kcal/h)	37.2kW(2.67kg/h)	20A	137.5
MKGS-S150	1,550	1,042	835	178	150	46.5kW(40,000kcal/h)	46.5kW(3.33kg/h)	20A	149
MKGS-S190	1,645	1,132	880	228	190	46.5kW(40,000kcal/h)	46.5kW(3.33kg/h)	20A	163

※納期は受注後約1週間です。

## アルミ タイプ仕様表

型 式	外径寸法 (mm)			満水量 (ℓ)	水入量 (ℓ)	ガス消費量		ガス接続口	重量 (kg)
	開口(A)	奥行(B)	釜高さ(C)			都市ガス	LPガス		
MKGS-A036	1,265	762	780	56	36	23.3kW(20,000kcal/h)	23.3kW(1.67kg/h)	20A	108
MKGS-A055	1,365	862	780	81	55	23.3kW(20,000kcal/h)	23.3kW(1.67kg/h)	20A	111
MKGS-A080	1,425	917	780	110	80	37.2kW(32,000kcal/h)	37.2kW(2.67kg/h)	20A	120
MKGS-A110	1,485	967	810	148	110	37.2kW(32,000kcal/h)	37.2kW(2.67kg/h)	20A	124.5
MKGS-A150	1,550	1,042	835	178	150	46.5kW(40,000kcal/h)	46.5kW(3.33kg/h)	20A	135
MKGS-A190	1,645	1,132	880	228	190	46.5kW(40,000kcal/h)	46.5kW(3.33kg/h)	20A	145

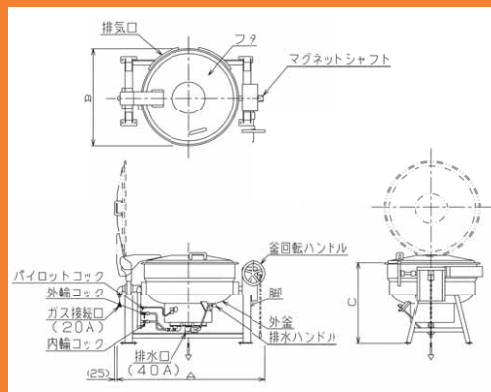
※納期は受注後約1週間です。

## クラッド タイプ仕様表

型 式	外径寸法 (mm)			満水量 (ℓ)	水入量 (ℓ)	ガス消費量		ガス接続口	重量 (kg)
	開口(A)	奥行(B)	釜高さ(C)			都市ガス	LPガス		
MKGS-C036	1,265	762	780	56	36	23.3kW(20,000kcal/h)	23.3kW(1.67kg/h)	20A	126
MKGS-C055	1,365	862	780	81	55	23.3kW(20,000kcal/h)	23.3kW(1.67kg/h)	20A	131
MKGS-C080	1,425	917	780	110	80	37.2kW(32,000kcal/h)	37.2kW(2.67kg/h)	20A	142
MKGS-C110	1,485	967	810	148	110	37.2kW(32,000kcal/h)	37.2kW(2.67kg/h)	20A	153.5
MKGS-C150	1,550	1,042	835	178	150	46.5kW(40,000kcal/h)	46.5kW(3.33kg/h)	20A	168
MKGS-C190	1,645	1,132	880	228	190	46.5kW(40,000kcal/h)	46.5kW(3.33kg/h)	20A	186

※納期は受注後約40日間です。

# ガス回転釜 MKGS-H シリーズ (釜底排水)



- 釜底排水
- 手動点火
- ケース内ギア
- 内釜底フィン (鑄鉄/アルミ)

- 鑄鉄
- アルミ
- ステンレス
- クラッド

内釜の洗浄に便利な釜底排水付き。

水入量 **36ℓ**



- 鑄鉄 MKGS-TH036 税抜標準価格536,000円
- アルミ MKGS-AH036 税抜標準価格536,000円
- ステンレス MKGS-SH036 税抜標準価格625,000円
- クラッド MKGS-CH036 税抜標準価格736,000円

水入量 **55ℓ**



- 鑄鉄 MKGS-TH055 税抜標準価格546,000円
- アルミ MKGS-AH055 税抜標準価格546,000円
- ステンレス MKGS-SH055 税抜標準価格634,000円
- クラッド MKGS-CH055 税抜標準価格746,000円

水入量 **80ℓ**



- 鑄鉄 MKGS-TH080 税抜標準価格586,000円
- アルミ MKGS-AH080 税抜標準価格596,000円
- ステンレス MKGS-SH080 税抜標準価格682,000円
- クラッド MKGS-CH080 税抜標準価格796,000円

水入量 **110ℓ**



- 鑄鉄 MKGS-TH110 税抜標準価格606,000円
- アルミ MKGS-AH110 税抜標準価格616,000円
- ステンレス MKGS-SH110 税抜標準価格709,000円
- クラッド MKGS-CH110 税抜標準価格806,000円

水入量 **150ℓ**



- 鑄鉄 MKGS-TH150 税抜標準価格706,000円
- アルミ MKGS-AH150 税抜標準価格706,000円
- ステンレス MKGS-SH150 税抜標準価格771,000円
- クラッド MKGS-CH150 税抜標準価格906,000円

水入量 **190ℓ**



- 鑄鉄 MKGS-TH190 税抜標準価格776,000円
- アルミ MKGS-AH190 税抜標準価格776,000円
- ステンレス MKGS-SH190 税抜標準価格887,000円
- クラッド MKGS-CH190 税抜標準価格1,036,000円

## 鑄鉄 タイプ/釜底排水 仕様表

型 式	外径寸法 (mm)			沸水量 (ℓ)	水入量 (ℓ)	ガス消費量		ガス接続口	重量 (kg)
	開口(A)	奥行(B)	釜高さ(C)			都市ガス	LPガス		
MKGS-TH036	1,265	762	780	56	36	23.3kW (20,000kcal/h)	23.3kW (1.67kg/h)	20A	141
MKGS-TH055	1,365	862	780	81	55	23.3kW (20,000kcal/h)	23.3kW (1.67kg/h)	20A	156
MKGS-TH080	1,425	917	780	110	80	37.2kW (32,000kcal/h)	37.2kW (2.67kg/h)	20A	174
MKGS-TH110	1,485	967	810	148	110	37.2kW (32,000kcal/h)	37.2kW (2.67kg/h)	20A	189.5
MKGS-TH150	1,550	1,042	835	178	150	46.5kW (40,000kcal/h)	46.5kW (3.33kg/h)	20A	204
MKGS-TH190	1,645	1,132	880	228	190	46.5kW (40,000kcal/h)	46.5kW (3.33kg/h)	20A	226

※納期はお問い合わせください。

## ステンレス タイプ/釜底排水 仕様表

型 式	外径寸法 (mm)			沸水量 (ℓ)	水入量 (ℓ)	ガス消費量		ガス接続口	重量 (kg)
	開口(A)	奥行(B)	釜高さ(C)			都市ガス	LPガス		
MKGS-SH036	1,265	762	780	56	36	23.3kW (20,000kcal/h)	23.3kW (1.67kg/h)	20A	118
MKGS-SH055	1,365	862	780	81	55	23.3kW (20,000kcal/h)	23.3kW (1.67kg/h)	20A	122
MKGS-SH080	1,425	917	780	110	80	37.2kW (32,000kcal/h)	37.2kW (2.67kg/h)	20A	132
MKGS-SH110	1,485	967	810	148	110	37.2kW (32,000kcal/h)	37.2kW (2.67kg/h)	20A	139.5
MKGS-SH150	1,550	1,042	835	178	150	46.5kW (40,000kcal/h)	46.5kW (3.33kg/h)	20A	151
MKGS-SH190	1,645	1,132	880	228	190	46.5kW (40,000kcal/h)	46.5kW (3.33kg/h)	20A	165

※納期は受注後約2週間です。

## アルミ タイプ/釜底排水 仕様表

型 式	外径寸法 (mm)			沸水量 (ℓ)	水入量 (ℓ)	ガス消費量		ガス接続口	重量 (kg)
	開口(A)	奥行(B)	釜高さ(C)			都市ガス	LPガス		
MKGS-AH036	1,265	762	780	56	36	23.3kW (20,000kcal/h)	23.3kW (1.67kg/h)	20A	110
MKGS-AH055	1,365	862	780	81	55	23.3kW (20,000kcal/h)	23.3kW (1.67kg/h)	20A	113
MKGS-AH080	1,425	917	780	110	80	37.2kW (32,000kcal/h)	37.2kW (2.67kg/h)	20A	122
MKGS-AH110	1,485	967	810	148	110	37.2kW (32,000kcal/h)	37.2kW (2.67kg/h)	20A	126.5
MKGS-AH150	1,550	1,042	835	178	150	46.5kW (40,000kcal/h)	46.5kW (3.33kg/h)	20A	137
MKGS-AH190	1,645	1,132	880	228	190	46.5kW (40,000kcal/h)	46.5kW (3.33kg/h)	20A	147

※納期は受注後約2週間です。

## クラッド タイプ/釜底排水 仕様表

型 式	外径寸法 (mm)			沸水量 (ℓ)	水入量 (ℓ)	ガス消費量		ガス接続口	重量 (kg)
	開口(A)	奥行(B)	釜高さ(C)			都市ガス	LPガス		
MKGS-CH036	1,265	762	780	56	36	23.3kW (20,000kcal/h)	23.3kW (1.67kg/h)	20A	128
MKGS-CH055	1,365	862	780	81	55	23.3kW (20,000kcal/h)	23.3kW (1.67kg/h)	20A	133
MKGS-CH080	1,425	917	780	110	80	37.2kW (32,000kcal/h)	37.2kW (2.67kg/h)	20A	144
MKGS-CH110	1,485	967	810	148	110	37.2kW (32,000kcal/h)	37.2kW (2.67kg/h)	20A	155.5
MKGS-CH150	1,550	1,042	835	178	150	46.5kW (40,000kcal/h)	46.5kW (3.33kg/h)	20A	170
MKGS-CH190	1,645	1,132	880	228	190	46.5kW (40,000kcal/h)	46.5kW (3.33kg/h)	20A	188

※納期は受注後約40日間です。

この紙面に掲載の全商品の価格には消費税は含まれておりません。ご購入時別途申し受けます。

# ガス回転釜 MKGD シリーズ (自動点火)

自動点火

ケース内ギア

内釜底フィン (鑄鉄/アルミ)

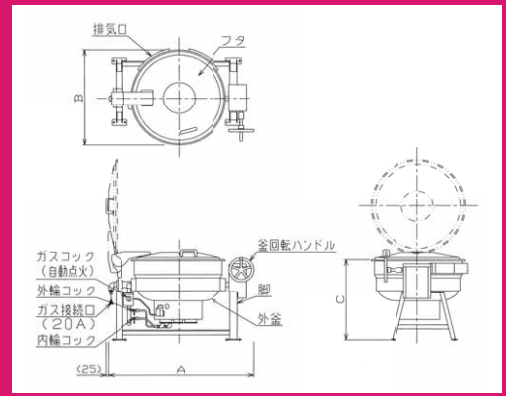
鑄鉄

アルミ

ステンレス

クラッド

内輪・外輪のどちらもワンタッチ点火で便利。



水入量  
**36ℓ**



- 鑄鉄 MKGD-T036 税抜標準価格496,000円
- アルミ MKGD-A036 税抜標準価格496,000円
- ステンレス MKGD-S036 税抜標準価格566,000円
- クラッド MKGD-C036 税抜標準価格676,000円

水入量  
**55ℓ**



- 鑄鉄 MKGD-T055 税抜標準価格504,000円
- アルミ MKGD-A055 税抜標準価格504,000円
- ステンレス MKGD-S055 税抜標準価格576,000円
- クラッド MKGD-C055 税抜標準価格686,000円

水入量  
**80ℓ**



- 鑄鉄 MKGD-T080 税抜標準価格516,000円
- アルミ MKGD-A080 税抜標準価格526,000円
- ステンレス MKGD-S080 税抜標準価格596,000円
- クラッド MKGD-C080 税抜標準価格746,000円

水入量  
**110ℓ**



- 鑄鉄 MKGD-T110 税抜標準価格536,000円
- アルミ MKGD-A110 税抜標準価格546,000円
- ステンレス MKGD-S110 税抜標準価格616,000円
- クラッド MKGD-C110 税抜標準価格766,000円

水入量  
**150ℓ**



- 鑄鉄 MKGD-T150 税抜標準価格633,000円
- アルミ MKGD-A150 税抜標準価格643,000円
- ステンレス MKGD-S150 税抜標準価格676,000円
- クラッド MKGD-C150 税抜標準価格846,000円

水入量  
**190ℓ**



- 鑄鉄 MKGD-T190 税抜標準価格736,000円
- アルミ MKGD-A190 税抜標準価格736,000円
- ステンレス MKGD-S190 税抜標準価格816,000円
- クラッド MKGD-C190 税抜標準価格976,000円

## 鑄鉄 タイプ/自動点火仕様表

型 式	外形寸法(mm)			満水量(ℓ)	水入量(ℓ)	ガス消費量		ガス接続口	重量(kg)
	間口(A)	奥行(B)	釜高さ(C)			都市ガス	LPガス		
MKGD-T036	1,265	762	780	56	36	23.3kW(20,000kcal/h)	23.3kW(1.67kg/h)	20A	138.5
MKGD-T055	1,365	862	780	81	55	23.3kW(20,000kcal/h)	23.3kW(1.67kg/h)	20A	153.5
MKGD-T080	1,425	917	780	110	80	37.2kW(32,000kcal/h)	37.2kW(2.67kg/h)	20A	171.5
MKGD-T110	1,485	967	810	148	110	37.2kW(32,000kcal/h)	37.2kW(2.67kg/h)	20A	187
MKGD-T150	1,550	1,042	835	178	150	46.5kW(40,000kcal/h)	46.5kW(3.33kg/h)	20A	201.5
MKGD-T190	1,645	1,132	880	228	190	46.5kW(40,000kcal/h)	46.5kW(3.33kg/h)	20A	224

※納期は受注後約2週間です。

## ステンレス タイプ/自動点火仕様表

型 式	外形寸法(mm)			満水量(ℓ)	水入量(ℓ)	ガス消費量		ガス接続口	重量(kg)
	間口(A)	奥行(B)	釜高さ(C)			都市ガス	LPガス		
MKGD-S036	1,265	762	780	56	36	23.3kW(20,000kcal/h)	23.3kW(1.67kg/h)	20A	116.5
MKGD-S055	1,365	862	780	81	55	23.3kW(20,000kcal/h)	23.3kW(1.67kg/h)	20A	120.5
MKGD-S080	1,425	917	780	110	80	37.2kW(32,000kcal/h)	37.2kW(2.67kg/h)	20A	130.5
MKGD-S110	1,485	967	810	148	110	37.2kW(32,000kcal/h)	37.2kW(2.67kg/h)	20A	138
MKGD-S150	1,550	1,042	835	178	150	46.5kW(40,000kcal/h)	46.5kW(3.33kg/h)	20A	149.5
MKGD-S190	1,645	1,132	880	228	190	46.5kW(40,000kcal/h)	46.5kW(3.33kg/h)	20A	164

※納期は受注後約2週間です。

## アルミ タイプ/自動点火仕様表

型 式	外形寸法(mm)			満水量(ℓ)	水入量(ℓ)	ガス消費量		ガス接続口	重量(kg)
	間口(A)	奥行(B)	釜高さ(C)			都市ガス	LPガス		
MKGD-A036	1,265	762	780	56	36	23.3kW(20,000kcal/h)	23.3kW(1.67kg/h)	20A	108.5
MKGD-A055	1,365	862	780	81	55	23.3kW(20,000kcal/h)	23.3kW(1.67kg/h)	20A	111.5
MKGD-A080	1,425	917	780	110	80	37.2kW(32,000kcal/h)	37.2kW(2.67kg/h)	20A	120.5
MKGD-A110	1,485	967	810	148	110	37.2kW(32,000kcal/h)	37.2kW(2.67kg/h)	20A	125
MKGD-A150	1,550	1,042	835	178	150	46.5kW(40,000kcal/h)	46.5kW(3.33kg/h)	20A	135.5
MKGD-A190	1,645	1,132	880	228	190	46.5kW(40,000kcal/h)	46.5kW(3.33kg/h)	20A	146

※納期は受注後約2週間です。

## クラッド タイプ/自動点火仕様表

型 式	外形寸法(mm)			満水量(ℓ)	水入量(ℓ)	ガス消費量		ガス接続口	重量(kg)
	間口(A)	奥行(B)	釜高さ(C)			都市ガス	LPガス		
MKGD-C036	1,265	762	780	56	36	23.3kW(20,000kcal/h)	23.3kW(1.67kg/h)	20A	126.5
MKGD-C055	1,365	862	780	81	55	23.3kW(20,000kcal/h)	23.3kW(1.67kg/h)	20A	131.5
MKGD-C080	1,425	917	780	110	80	37.2kW(32,000kcal/h)	37.2kW(2.67kg/h)	20A	142.5
MKGD-C110	1,485	967	810	148	110	37.2kW(32,000kcal/h)	37.2kW(2.67kg/h)	20A	154
MKGD-C150	1,550	1,042	835	178	150	46.5kW(40,000kcal/h)	46.5kW(3.33kg/h)	20A	168.5
MKGD-C190	1,645	1,132	880	228	190	46.5kW(40,000kcal/h)	46.5kW(3.33kg/h)	20A	187

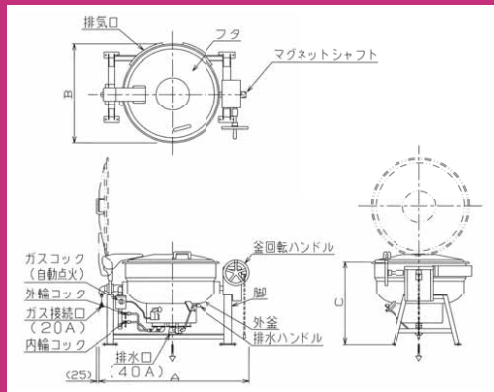
※納期は受注後約40日間です。

# ガス回転釜 MKGD-H シリーズ (自動点火/釜底排水)

自動点火 釜底排水 ケース内ギア 内釜底フィン (鑄鉄/アルミ)

鑄鉄 アルミ ステンレス クラッド

自動点火 & 釜底排水で優れた使い勝手。



水入量 36ℓ



- 鑄鉄 MKGD-TH036 税抜標準価格656,000円
- アルミ MKGD-AH036 税抜標準価格656,000円
- ステンレス MKGD-SH036 税抜標準価格726,000円
- クラッド MKGD-CH036 税抜標準価格836,000円

水入量 55ℓ



- 鑄鉄 MKGD-TH055 税抜標準価格664,000円
- アルミ MKGD-AH055 税抜標準価格664,000円
- ステンレス MKGD-SH055 税抜標準価格736,000円
- クラッド MKGD-CH055 税抜標準価格846,000円

水入量 80ℓ



- 鑄鉄 MKGD-TH080 税抜標準価格676,000円
- アルミ MKGD-AH080 税抜標準価格686,000円
- ステンレス MKGD-SH080 税抜標準価格756,000円
- クラッド MKGD-CH080 税抜標準価格906,000円

水入量 110ℓ



- 鑄鉄 MKGD-TH110 税抜標準価格696,000円
- アルミ MKGD-AH110 税抜標準価格706,000円
- ステンレス MKGD-SH110 税抜標準価格776,000円
- クラッド MKGD-CH110 税抜標準価格926,000円

水入量 150ℓ



- 鑄鉄 MKGD-TH150 税抜標準価格793,000円
- アルミ MKGD-AH150 税抜標準価格803,000円
- ステンレス MKGD-SH150 税抜標準価格836,000円
- クラッド MKGD-CH150 税抜標準価格1,006,000円

水入量 190ℓ



- 鑄鉄 MKGD-TH190 税抜標準価格 896,000円
- アルミ MKGD-AH190 税抜標準価格 896,000円
- ステンレス MKGD-SH190 税抜標準価格 976,000円
- クラッド MKGD-CH190 税抜標準価格 1,136,000円

## 鑄鉄 タイプ/自動点火/釜底排水 仕様表

型 式	外径寸法 (mm)			沸水量 (ℓ)	水入量 (ℓ)	ガス消費量		ガス 接続口	重量 (kg)
	開口(A)	奥行(B)	釜高さ(C)			都市ガス	LPガス		
MKGD-TH036	1,265	762	780	56	36	23.3kW (20,000kcal/h)	23.3kW (1.67kg/h)	20A	141.5
MKGD-TH055	1,365	862	780	81	55	23.3kW (20,000kcal/h)	23.3kW (1.67kg/h)	20A	156.5
MKGD-TH080	1,425	917	780	110	80	37.2kW (32,000kcal/h)	37.2kW (2.67kg/h)	20A	174.5
MKGD-TH110	1,485	967	810	148	110	37.2kW (32,000kcal/h)	37.2kW (2.67kg/h)	20A	190
MKGD-TH150	1,550	1,042	835	178	150	46.5kW (40,000kcal/h)	46.5kW (3.33kg/h)	20A	204.5
MKGD-TH190	1,645	1,132	880	228	190	46.5kW (40,000kcal/h)	46.5kW (3.33kg/h)	20A	227

※納期はお問い合わせください。

## ステンレス タイプ/自動点火/釜底排水 仕様表

型 式	外径寸法 (mm)			沸水量 (ℓ)	水入量 (ℓ)	ガス消費量		ガス 接続口	重量 (kg)
	開口(A)	奥行(B)	釜高さ(C)			都市ガス	LPガス		
MKGD-SH036	1,265	762	780	56	36	23.3kW (20,000kcal/h)	23.3kW (1.67kg/h)	20A	118.5
MKGD-SH055	1,365	862	780	81	55	23.3kW (20,000kcal/h)	23.3kW (1.67kg/h)	20A	122.5
MKGD-SH080	1,425	917	780	110	80	37.2kW (32,000kcal/h)	37.2kW (2.67kg/h)	20A	132.5
MKGD-SH110	1,485	967	810	148	110	37.2kW (32,000kcal/h)	37.2kW (2.67kg/h)	20A	140
MKGD-SH150	1,550	1,042	835	178	150	46.5kW (40,000kcal/h)	46.5kW (3.33kg/h)	20A	151.5
MKGD-SH190	1,645	1,132	880	228	190	46.5kW (40,000kcal/h)	46.5kW (3.33kg/h)	20A	166

※納期は受注後約2週間です。

## アルミ タイプ/自動点火/釜底排水 仕様表

型 式	外径寸法 (mm)			沸水量 (ℓ)	水入量 (ℓ)	ガス消費量		ガス 接続口	重量 (kg)
	開口(A)	奥行(B)	釜高さ(C)			都市ガス	LPガス		
MKGD-AH036	1,265	762	780	56	36	23.3kW (20,000kcal/h)	23.3kW (1.67kg/h)	20A	110.5
MKGD-AH055	1,365	862	780	81	55	23.3kW (20,000kcal/h)	23.3kW (1.67kg/h)	20A	113.5
MKGD-AH080	1,425	917	780	110	80	37.2kW (32,000kcal/h)	37.2kW (2.67kg/h)	20A	122.5
MKGD-AH110	1,485	967	810	148	110	37.2kW (32,000kcal/h)	37.2kW (2.67kg/h)	20A	127
MKGD-AH150	1,550	1,042	835	178	150	46.5kW (40,000kcal/h)	46.5kW (3.33kg/h)	20A	137.5
MKGD-AH190	1,645	1,132	880	228	190	46.5kW (40,000kcal/h)	46.5kW (3.33kg/h)	20A	148

※納期は受注後約2週間です。

## クラッド タイプ/自動点火/釜底排水 仕様表

型 式	外径寸法 (mm)			沸水量 (ℓ)	水入量 (ℓ)	ガス消費量		ガス 接続口	重量 (kg)
	開口(A)	奥行(B)	釜高さ(C)			都市ガス	LPガス		
MKGD-CH036	1,265	762	780	56	36	23.3kW (20,000kcal/h)	23.3kW (1.67kg/h)	20A	128.5
MKGD-CH055	1,365	862	780	81	55	23.3kW (20,000kcal/h)	23.3kW (1.67kg/h)	20A	133.5
MKGD-CH080	1,425	917	780	110	80	37.2kW (32,000kcal/h)	37.2kW (2.67kg/h)	20A	144.5
MKGD-CH110	1,485	967	810	148	110	37.2kW (32,000kcal/h)	37.2kW (2.67kg/h)	20A	156
MKGD-CH150	1,550	1,042	835	178	150	46.5kW (40,000kcal/h)	46.5kW (3.33kg/h)	20A	170.5
MKGD-CH190	1,645	1,132	880	228	190	46.5kW (40,000kcal/h)	46.5kW (3.33kg/h)	20A	189

※納期は受注後約40日間です。

この紙面に掲載の全商品の価格には消費税は含まれておりません。ご購入時別途申し受けます。

## ！安全に関するご注意

- 機器ご購入時には「取扱説明書」を必ず受け取り、ご使用前によく読んで正しくお使いください。「取扱説明書」に明記されている以外のこと、禁止されていること、また機器の目的とする用途以外での使用は絶対に行わないでください。一酸化炭素中毒や火災・やけどなどの事故や故障の原因となります。
- 機器本体に表示してあるガス種、電源（相・電圧・周波数）以外では使用しないでください。事故や故障の原因となります。
- 機器の分解・改造は絶対に行わないでください。事故や故障の原因となります。

## ◆設置上のご注意

- 機器の設置・移動工事およびガス、電気、蒸気、水道等の付帯設備工事は消防法、火災予防条例、「ガス機器の設置基準および実務指針」等に従い、また「取扱説明書」や「工事説明書」をよく読み、お買い上げの販売店または専門の設備業者に依頼し、安全な場所に正しく設置してください。
- 熱機器・排気フード付排気ダクトを設置する場所は、機器本体の周囲及び上方周囲（後方・側方・上方・床面・天井）の仕上げ及び下地（仕上げの内側部分）をコンクリート、レンガ、モルタルなどの不燃材料で造ってください。
- 熱機器・排気フード付排気ダクトを設置する際、機器本体の周囲及び上方周囲の仕上げ及び下地が不燃材料以外で造られている場合は、必ず機器ごとに定められた離隔距離をとって設置してください。これらを守られませんか火災の原因となります。不燃材料および設置基準等については「取扱説明書」や「工事説明書」に詳しく記載してありますので、よく読んで正しく設置してください。
- 熱機器には必ず真上に耐熱・不燃性を有する排気フード付排気ダクトを設置してください。油煙や蒸気を発生させる機器にはグリズ除去装置付の排気フード付排気ダクトを設けてください。また機器設置室には給気口を必ず設け、排気ダクトの換気扇を必ず作動させてください。
- ガスを使用する機器の排気筒は絶対に延長しないでください。機器の性能が十分に発揮できなかつたり、一酸化炭素中毒や火災・やけどなどの事故や故障の原因となります。
- 電気を使用する機器は、電源は正しく配線された専用のコンセントまたはブレーカーを単独でお使いください。また万一の感電防止のためにアース（第3種設置工事）を必ず取り付けてお使いください。
- 空調など風の流れによっては性能が十分に発揮できなかつたり、炎が消えたり、また風にあおられて周囲のものが過熱され、火災などの事故の原因となります。風の影響を直接受けないように設置してください。

## ■使用上のご注意

- 熱機器をご使用の際は必ず換気扇を回すなど換気を十分に行ってください。換気が不十分な場合、不完全燃焼により一酸化炭素中毒など事故の原因となります。
- ご使用中は危険ですので機器のそばを離れないでください。機器のそばを離れる場合やご使用にならない場合は必ず消火してガスの元栓を閉じ、電源スイッチをお切りください。異常過熱によって火災の原因となる恐れがあります。
- 機器本体周り、汁・油受け、水皿等に脂やゴミがたまりすぎますと燃えて火災の原因となる恐れがあります。お手入れをこまめに行ってください。
- ご使用中およびご使用直後は機器本体とその周辺が熱くなりますので、操作部以外は触らないでください。また排気口に手や顔などを近づけないでください。やけどの恐れがあります。
- 機器本体に水をかけたり、丸洗いしないでください。機器が故障する原因になります。
- 地震、火災、ガス漏れ等緊急の場合はあわてずに使用を中止し、ガスの元栓を閉じるなど適切な処置をとってください。
- 機器の上や周囲には、スプレー、ガソリン、ベンジン等の可燃物や引火性のものは置かないで（近づけないで）ください。燃えて火災になる恐れがあります。
- 心臓ペースメーカー等の医療用電子機器をお使いの方が電磁機器をご使用される場合は専門医師とよくご相談の上、お使いください。
- ここに掲載しております製品は業務用です。家庭用としてご使用になる場合は、必ずお買い上げの販売店または専門の設備業者とよくご相談の上、定められた設置基準に従い正しく設置してください。

- このカタログに掲載している商品については、品質向上の為予告なしに外観、仕様を一部変更することがあります。
- 価格は改訂している場合がありますので、最寄の支社・支店・営業所までお問い合わせください。

この紙面に掲載の全商品の価格には消費税は含まれておりません。ご購入時別途申し受けます。

搬入・据付および旧型の引上廃棄費用は別途となります。  
また製品に使用している部品には、摩耗、劣化、疲労などの理由で交換する部品があり、一定期間での交換が必要となります。交換は有料となります。

## 業務用総合厨房機器メーカー



●ホームページ <https://www.maruzen-kitchen.co.jp/>  
営業開発・官需・札幌・旭川・北見・帯広・苫小牧・函館・仙台・青森・八戸・盛岡・秋田・古川・山形  
郡山・会津・新潟・長岡・長野・松本・宇都宮・小山・群馬・首都圏ルート・東京・首都圏サービス  
渋谷・新宿・品川・池袋・江東・足立・吉祥寺・立川・大宮・さいたま・熊谷・千葉・船橋・木更津  
水戸・つくば・横浜・相模原・藤沢・小田原・静岡・三島・山梨・名古屋・豊橋・浜松・岐阜・三重  
金沢・富山・福井・大阪・豊中・東大阪・堺・京都・滋賀・奈良・和歌山・神戸・姫路・広島・福山・岡山  
島根・鳥取・山口・松山・高松・徳島・高知・福岡・北九州・久留米・佐賀・長崎・熊本・大分  
宮崎・都城・鹿児島・沖縄・石垣・宮古島・台湾・タイ 工場／九州・東北・首都圏

## ■お問い合わせ先

業務用